



Parametry místnosti

strana 1 / 5

Zakázka č.: 1538-800-24

Akce: Rekonstrukcia kuchyne a jedálne NBS BA
Pozice: 104 Umývanie stolového riadu

Ateliér vzduchotechniky		1538-800-24

Parametry		
Rozměry	m	2,5 x 10,0
Výška	m	2,3
Druh provozu		Kuchyně v kantýnách, kasínech, menzách
Počet denních porcí	ks	150 až 500
Faktor současnosti	-	0,60
Počet spotřebičů celkem	ks	2
Celkové množství přiváděného vzduchu	m ³ /h	9000
Celkové množství odváděného vzduchu	m ³ /h	9000
Výměna vzduchu	1/h	154

Digestoře								
Název varného centra	Odsávací digestoř	Rozměry digestoře	Výška osazení	Celkové množství přiváděného vzduchu		Celkové množství odsávaného vzduchu		Počet odlučovačů
				přes digestoř (m ³ /h)	potrubím (m ³ /h)	přes digestoř (m ³ /h)	potrubím (m ³ /h)	
Umývačka 35 kW	60.N2 Umývačka 35 kW - K	1400 x 1100 x 435	2100	0	6370	5600	770	-
Umývačka 15 kW	60.N3 Umývačka 15 kW - K	1400 x 1100 x 435	2100	0	2630	2400	230	-
Celkové množství vzduchu				9000		9000		



Technický popis

strana 2 / 5

Zakázka č.: 1538-800-24
Akce: Rekonstrukcia kuchyne a jedálne NBS BA
Pozice: 60.N2 Umývačka 35 kW

Ateliér vzduchotechniky		1538-800-24

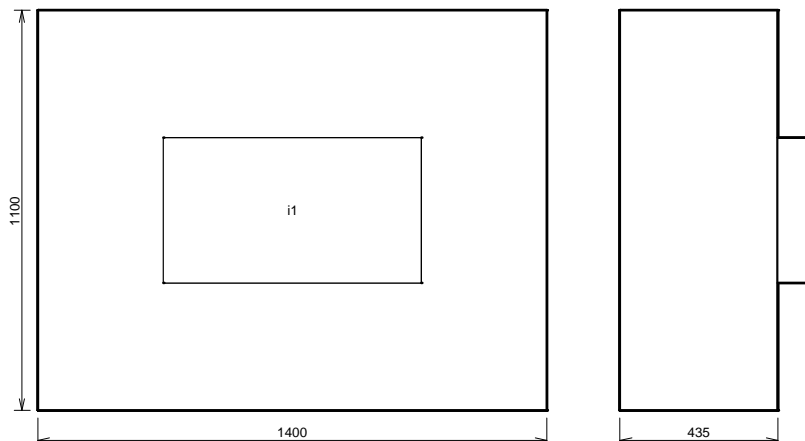
Digestoř **KUBUS 1400 x 1100** Specifikace: KUBUS 1400 x 1100

Typ digestoře

- Celonerezový zákryt bez tukových filtrů
- provedení dle EN 16 282 (04/2018)

Provedení:

Hmotnost: cca 69 kg



hrdlo	druh	rozměr	příslušenství
i1	i1 - odváděný vzduch	710 x 400 mm	

Průtok vzduchu		přívod	odvod	Tlaková ztráta		přívod	odvod
Přes digestoř	m3/h	0	5600	Celková tlaková ztráta	Pa		140
Korekce projektanta	m3/h		-1930				
Přímo z / do potrubí	m3/h	6370	753				
Korekce projektanta	m3/h		17				
Celkem	m3/h	6370	6370				

Výpočet průtoku vzduchu je proveden podle normy EN 16 282 (04/2018).

Přívodní vyústky	přívod	Tukové filtry	odvod
nejsou osazeny		nejsou osazeny	

Regulace

Digestoř není vybavena regulací od výrobce digestoře.

Osvětlení	Připojovací hrdla	Průřezová rychlost
není osazeno	Odvodní hrdlo m/s	5,5

Instalované spotřebiče

Pozice, název	Typ, výrobce	Způsob odsávání	Příkon (kW)	Počet (ks)	Příkon celkový (kW)	Citelné teplo (W)	Vlhkost (g/h)	Odsávání (m3/h)
1.01.1 - Myčka stolního nádobí		H	35,00	1	35,00			7530
Způsob odsávání: H - pod digestoři, D - z prostoru přímo do potrubí								



Rozměrový náčrt

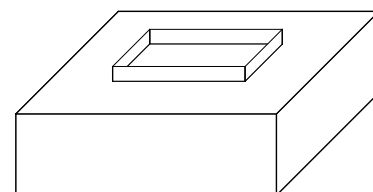
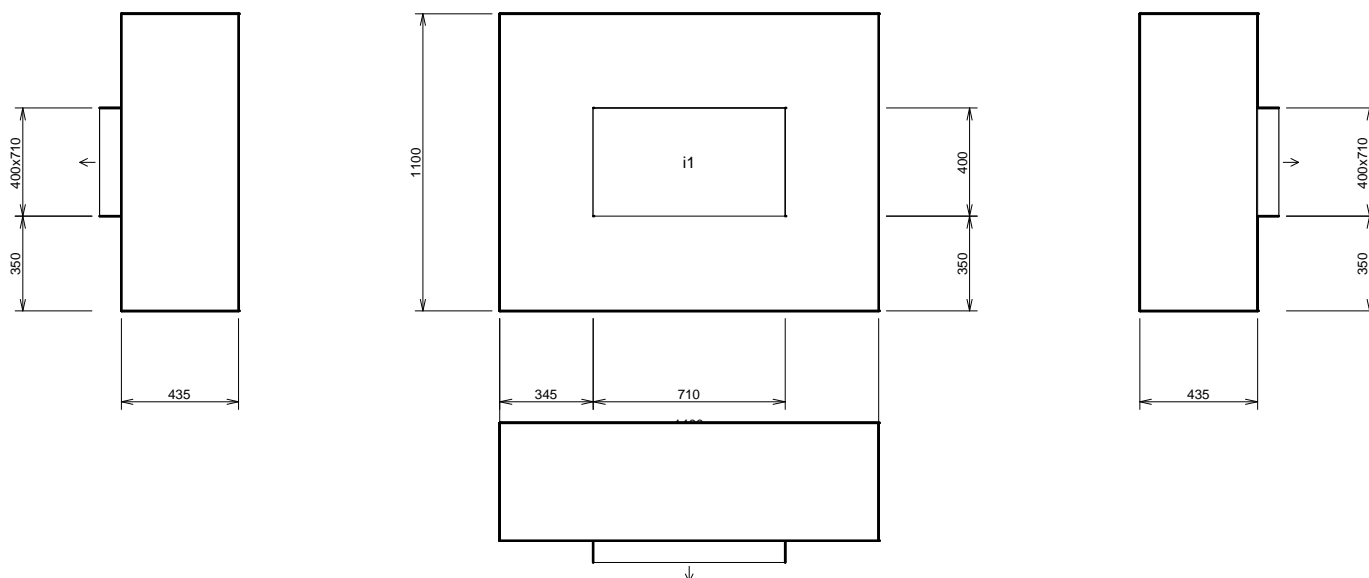
strana 3 / 5

Zakázka č.: 1538-800-24
Akce: Rekonštrukcia kuchyne a jedálne NBS BA
Pozice: 60.N2 Umývačka 35 kW

Ateliér vzduchotechniky		1538-800-24

Digestoř **KUBUS 1400 x 1100** Specifikace: KUBUS 1400 x 1100

Hmotnost: cca 69 kg



hrdlo	druh	rozměr	příslušenství
i1	i1 - odváděný vzduch	710 x 400 mm	



Technický popis

strana 4 / 5

Zakázka č.: 1538-800-24
Akce: Rekonstrukcia kuchyne a jedálne NBS BA
Pozice: 60.N3 Umývačka 15 kW

Ateliér vzduchotechniky		1538-800-24

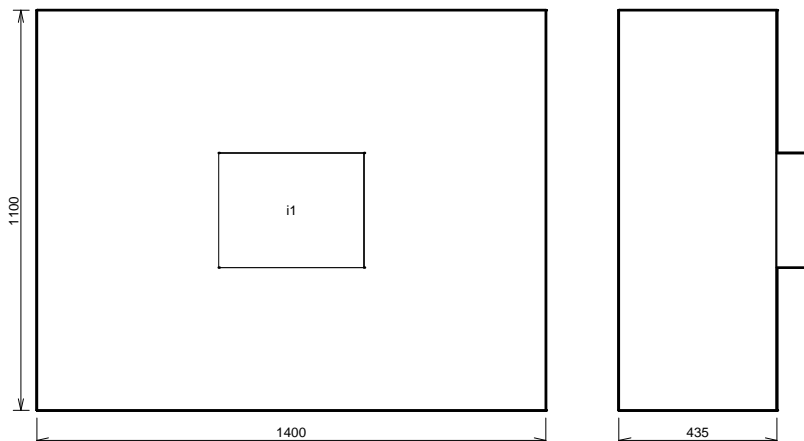
Digestoř **KUBUS 1400 x 1100** Specifikace: KUBUS 1400 x 1100

Typ digestoře

- Celonerezový zákryt bez tukových filtrů
- provedení dle EN 16 282 (04/2018)

Provedení:

Hmotnost: cca 47 kg



hrdlo	druh	rozměr	příslušenství
i1	i1 - odváděný vzduch	400 x 315 mm	

Průtok vzduchu		přívod	odvod	Tlaková ztráta		přívod	odvod
Přes digestoř	m3/h	0	2400	Celková tlaková ztráta	Pa		60
Korekce projektanta	m3/h		-740				
Přímo z / do potrubí	m3/h	2630	314				
Korekce projektanta	m3/h		-84				
Celkem	m3/h	2630	2630				

Výpočet průtoku vzduchu je proveden podle normy EN 16 282 (04/2018).

Přívodní vyústky	přívod	Tukové filtry	odvod
nejsou osazeny		nejsou osazeny	

Regulace

Digestoř není vybavena regulací od výrobce digestoře.

Osvětlení	Připojovací hrdla	Průřezová rychlost
není osazeno	Odvodní hrdlo m/s	5,3

Instalované spotřebiče

Pozice, název	Typ, výrobce	Způsob odsávání	Příkon (kW)	Počet (ks)	Příkon celkový (kW)	Citelné teplo (W)	Vlhkost (g/h)	Odsávání (m3/h)
1.01.7 - Myčka stolního nádobí		H	15,00	1	15,00			3140
Způsob odsávání: H - pod digestoři, D - z prostoru přímo do potrubí								



Rozměrový nákres

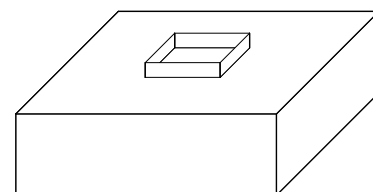
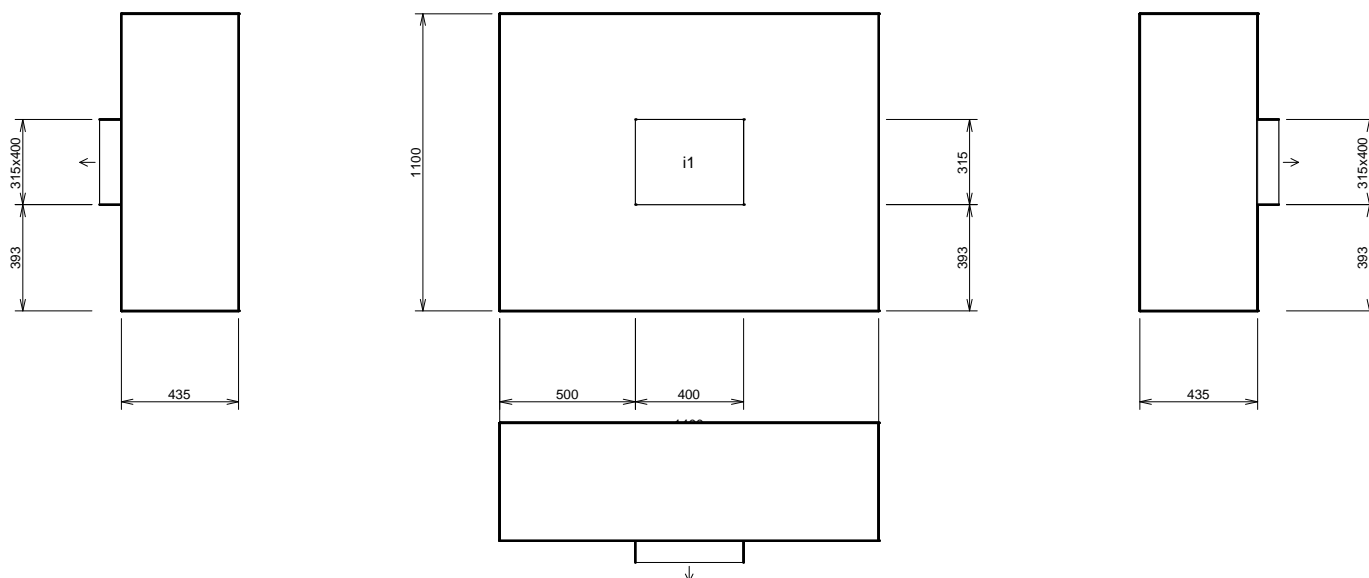
strana 5 / 5

Zakázka č.: 1538-800-24
Akce: Rekonštrukcia kuchyne a jedálne NBS BA
Pozice: 60.N3 Umývačka 15 kW

Ateliér vzduchotechniky		1538-800-24

Digestoř **KUBUS 1400 x 1100** Specifikace: KUBUS 1400 x 1100

Hmotnost: cca 47 kg



hrdlo	druh	rozměr	příslušenství
i1	i1 - odváděný vzduch	400 x 315 mm	